

ワイルドフラワー エッセンス

エッセンス クリーム
(スキんラスター/ダンビエラ/キャッツボウ)

リフレクソロジーA・B

オーラスプレー

チャクラスプレー 女性用・男性用

スニーズィーズ

バランスオブマインド エッセンス

ワーキングストックボトル エッセンス (88種)

花カード



ジャーナークジャパン

取り扱い店
お問い合わせ

もっと自然に、もっと輝いて。
心とからだを解き放つ、花のチカラ。

Microvita
オーストラリアン
ワイルドフラワー セラピーの世界へ。



JANARK JAPAN



野生の花々が持つ自然のエネルギーが
心と身体のストレスに働きかけます。

Microvita Australian Wild Flower Essences

オーストラリアン ワイルドフラワー エッセンス

さあ、リラクスのドアを開けてください。

世界の多くの地域にある古くからの植物療法が
いま注目を集めています。

自然とともに暮らすオーストラリアの先住民アボリジニが
心身を守るのに利用していた野生の花の治癒力を、
エッセンスに抽出したのが
オーストラリアン ワイルドフラワーエッセンスです。

ストレスの多い現代に生きる私たちの心と身体の関わりを重視し、
自らの活力で治癒するホメオパシーの原理に基づいて
作られました。自然との調和ややすらぎ、生きるための
プラスのエネルギーを与えてくれます。

深呼吸するようなくつろぎ、心が開放されるような
新鮮な出会いがここにあります。

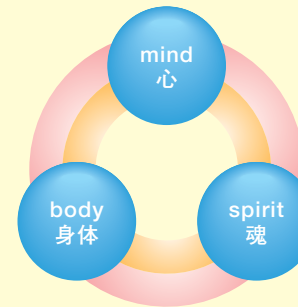
心と身体をつながり、流れを整えて、
健やかな日々を送るために
ワイルドフラワーエッセンスを。

人の身体は目に見えないエネルギー層でつまれています。
身体に不調があらわれるときは、それに気づくより早い段階で
まずこの層にゆがみや不調があらわれます。

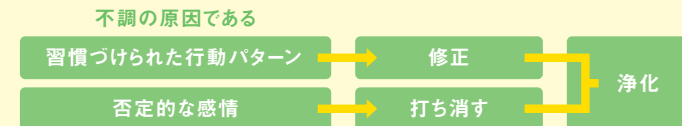
ワイルドフラワーエッセンスはこのゆがみや不調の原因である
負のエネルギーを浄化して、新しいエネルギーを送り、
心・身体・魂 (spirit)、すべての内的なバランスを正して
ポジティブな状態に保たせます。

本来のヒーリングといえるこの役割を果たすのが、
ワイルドフラワーエッセンスなのです。

ワイルドフラワーエッセンスの働きかけ



ストレスを取り去って、エネルギーを入れる



エッセンスの自然治癒力で心身のストレスを癒します。

Balance of Mind Essences

バランスオブマインド
コンビネーション エッセンス

(一般用・経口服用) 8種類 各15ml・2,625円(税込)



Energy エネルギー



疲労や気力が減退したときに
ストレスを乗り越え、活力を引きだして、
勇気とインスピレーションの回復を
促します。



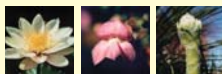
Relaxation リラックス



精神的なストレスでいらいらしたり
不安なときに プレッシャーの高まりなど
から解放してくつろぎと落ち着きを取り戻し
ます。心配事、
不眠症などの
和らげにも。



Emotion in Balance 感情のバランス



人間関係のトラブル、
感情や神経が過敏なときに
内面の原因に働きかけて、
客観性や冷静さを取り戻し、
人間関係を豊かにします。



Inner Strength 精神力



活力が低下したり、
他人の目が気になるときに
エネルギーを安定させ、内なる強さに
気づくことができ、精神力を
高めます。

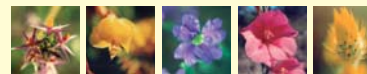
目的別にまとめられた8種類の飲むエッセンス。
内側からとりいれるワイルドフラワーの精気です。



・コップ1杯の水に6滴ほどたらして飲用します。
・朝・昼・晩・寝る前の1日4回を目安に、その他必要を感じたときにお飲みください。



Creativity 創造性



創造力がわからない、
柔軟性がない、優柔不断なときに
集中力を高め、創造的な解決の
後押しをします。



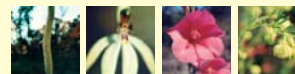
Positivity 積極性



消極的、悲観的で
ふさがちなときに
不安をとりのぞき、前向きで楽天的に
取り組めるよう働きかけます。



Concentration & Meditation 集中と瞑想



気持ちが散漫で
やるべきことがわからないとき
心を落ち着かせ、前向きな行動力を
生みながら、目的を達成する
集中力を高めます。



Shock & Trauma ショック&トラウマ



精神的、肉体的にダメージを受け
たとき 心を強めながら落ち着かせ、
不必要な不安をなくします。

*舌下に2滴ほど落とし、頭頂部(百会)にも2滴つけます。
緊急時には5分おきに、気分が落ち着くまで何回でも使用
します。

・本品には加塩ブランデーが含まれています。

エッセンスと診断法

Flower Essences

フラワーエッセンス

抱えている問題を明らかにして、心をケア。

ワイルドフラワーエッセンスは一般的に次のような場合に最適です。

- ・リラックスしたいのにリラックスできなくなっているとき
- ・からだの緊張(こり)が慢性化してほぐれないとき
- ・頭(脳)の疲れにより、目の疲れなどの症状があるとき
- ・わけのわからない不安や無気力感、イライラなどで物事がうまくいかないとき
- ・イヤな記憶が消えないときなど

ワイルドフラワーエッセンスにはそれぞれの花の治癒特性を生かした88種類があります。前ページで紹介している“バランスオブマインド”は大きく8つの目的に合わせ、わかりやすく使っていただけるよう、いくつかのエッセンスの特性をまとめたものです。

さらにもう一步、自分の抱えている問題を具体的に解決したい場合は、全88種類のワーキングストックボトルエッセンスから選ぶこともできます。また、その人に合わせていくつかのエッセンスを調合することも可能です。いわばオーダー感覚で自分専用のエッセンスが手に入ります。

Working Stock Bottle

ワーキングストックボトル エッセンス

全88種類 各15ml・3,150円(税込)

それぞれ1つずつの花の特性を抽出したエッセンスです。精神レベル、肉体レベルの問題の解決に使用します。



エッセンスの選び方 — 花カード診断とBESTシステム

花カード診断

Flower Card Set

フラワーカードセット(日本語解説書つき)

6,300円(税込)



88枚のワイルドフラワーのカードを使って、心に抱えている問題や潜在意識を引き出し、その解決に適したエッセンスを選び出します。自分でも気づかない、心のなかにある問題や触れたくない問題を見つけ出すのにたいへん効果的です。

BEST System

BESTシステム

機械を使って生体エネルギーを計り、どのエッセンスが適しているかを調べる方法です。経穴(ツボ)の伝導値で体内に流れるエネルギーの情報を集めます。客観的、合理的にエッセンス選びができます。

主なエッセンスの特性

花の名前	治癒特性	問題点キーワード
ダンビエラ	あるがまま	厳格・抑圧・重苦しい・堅苦しい
メンジーズバンクシア	新しい経験への勇気	恐れ・戦慄・躊躇・悲観・閉塞
パープルフラッグ	穏やかな解放とくつろぎ	緊張・プレッシャー・ストレス
マクロザミア	水分、ホルモンのバランス	閉塞・性的問題・否定的イメージ
アルシニア	グループ活動に積極的に	幻滅・落胆・批判・非現実的
HBピンクフェアリー	内なる強さ	過敏・悪影響・反動的・感情的
ピンクフェアリーオーキット	内なる平安	反動的・動揺・ストレス・神経質
イエローフラッグ	辛い環境でも陽気でのんき	ストレス・陰鬱・むっつり
カウキックス	根本的な生命力の回復	くじけ・疲れ・消耗・精神外傷
ピンクファウンテンリガー・プラント	生命力の回復	消耗・対処不能・枯渇・活気なし
パープルエナメルオーキット	活力の安定	虚脱・半端・虚弱・起伏
ブラウンポロニア	心配事の発散	心配・悩み・不眠・妄想脅迫観念
WASモークブシュ	精神と肉体の融合	上の空・支離滅裂・めまい・恐れ
ブラックカンガルーボウ	愛と許し	怒り・嫌悪・否定・妄想・傷つき
リーフレスオーキット	優先事項への集中	枯渇・疲れ・すり減らし・圧倒

肌に塗るケア

Essences Cream

エッセンス クリーム



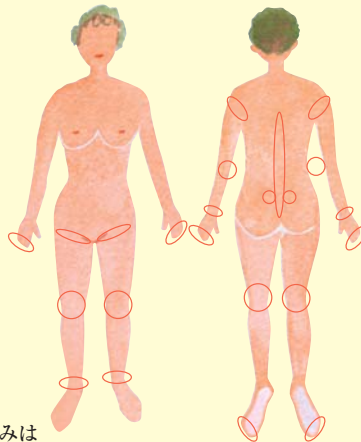
Catspaw

キャットポウ 《関節用》

125g・2,940円(税込) / 250g・5,040円(税込)

ひじやひざ、手足の関節に。
痛みに働きかけて活力を。

体を動かすのに大切な関節部分の痛みは
つらいもの。血液の循環や水分の代謝など、体のなかの流れを
スムーズに整え、気・水・血のバランスをよくして、痛みをやわらげます。
心と体の疲れをいやし、自然治癒力や免疫機能を高めるよう働きかけます。
関節リウマチや変形性関節炎、老化による関節の痛みなどに。(痛みが激しいときはダンピエラとの併用を
おすすめします) ・ひじ・膝・手首・指・足首 ・腰などに1日2回以上使用



Danpiera

ダンピエラ 《全身用》

125g・2,940円(税込) / 250g・5,040円(税込)

疲れから解放されたいとき、
元気な力が欲しいときに。

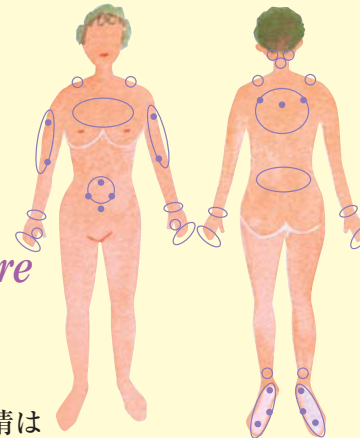
緊張にさらされて強く張った筋肉の
毛細血管の圧迫をとりのぞき、血行を
よくして疲れや痛みをいやします。
気力と活力が高まって、
エネルギーなパワーがわき出てきます。

肩や背中中の凝り、腰や肩・膝の痛み、生理痛、腹痛、
寝違え、こむら返り、足などの疲れ、打ち身、あざ、ねんざ、
スポーツの前後、その他、不快な症状を和らげます。
・腰・足の裏・ふくらはぎ・おへその周辺
・膝・ももなどに1日2回以上使用



肩こり、風邪のひきはじめに。
クリームを塗った上に
ホットバツクを。

図の色の濃い部分にクリームを
厚めに塗り10分間ほど放置した後、
マッサージをしながら塗りこんでください。



Skin Lustre

スキンラスター

《ストレス用》

125g・2,940円(税込)

250g・5,040円(税込)

幸せという感情は
内面から人を美しくします。

反対にストレスは健康と美容の最大のマイナス要因。
複雑な社会で毎日を過ごす私たちが抱えるストレスから
解放し心身ともに深くリラックスさせます。
気持ちの落ち着きと肌や表情の輝き、
どんなスキンケアやメイクでも実現できなかったことです。

不眠、イライラ、緊張、冷えなど、精神的ストレスが原因の不快症状や肌あれ、
更年期障害の諸症状を和らげます。
・お腹、おへそ周辺・足の裏・背中・みぞおち ・顔・首すじなどに1日1回以上使用

(まれに、使用2,3日後に肌が赤くなったり、かゆくなったりすることがあります。
ストレスとの関係が考えられますので、ご相談ください。)

浴用ケアとスプレー

Reflexlogy & Flower spray



Reflexlogy A

リフレクソロジーA 《手、足、半身浴用》
30ml・3,150円(税込)

花の精気でリラックスするバスエッセンス。
精神的なストレスや冷え、肩や首のこり、眠れない、
などの状況をやわらげます。

Reflexlogy B

リフレクソロジーB 《手、足、全身浴用》
30ml・3,150円(税込)

からだと心に活力を与えるバスエッセンス。
体液の流れを整え、新陳代謝を促して、
疲れ、痛み、むくみをやわらげます。

手浴肘浴には10滴、足浴には20滴、半身浴には40滴、
40度のお湯に入れます。
頭痛や目の疲れにはツボに直接つけて指圧します。



約15分ほど、ひじまでゆっくり浸します。



ふくらはぎの中ほどまでまで浸し、約30分ほど。



Aura spray

オーラスプレー
50ml・3,780円(税込)

不安や不快から心身をまもるスプレー。

オーラとは人の外側をつつむエネルギー層のこと。
そのオーラのバランスを整え、
からだ本来のちからを整えるスプレーです。
神経が休まらないとき、電磁波の影響から身を守りたいとき、
いろいろな不快感があるときにおすすめします。

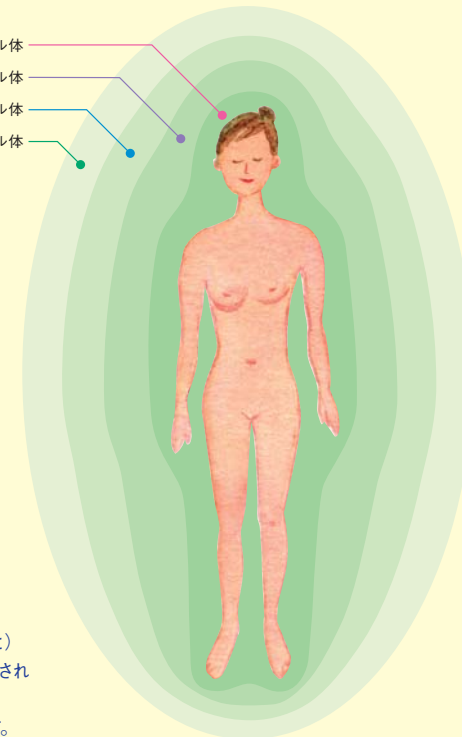
第3から第7チャクラに直接スプレーします。
1日に8回ほどが使用の目安です。

エーテル体
アストラル体
メンタル体
コーザル体

人との不協和音
住環境のストレス
電磁波の影響
(起因)

気持ちが落ち着かない
神経が休まらない
不眠、いろいろな不快感

(オーラスプレーを使用すると)
ネガティブなエネルギーが排出され
心身のバランスが整う。
身体本来の活力をとりもどす。

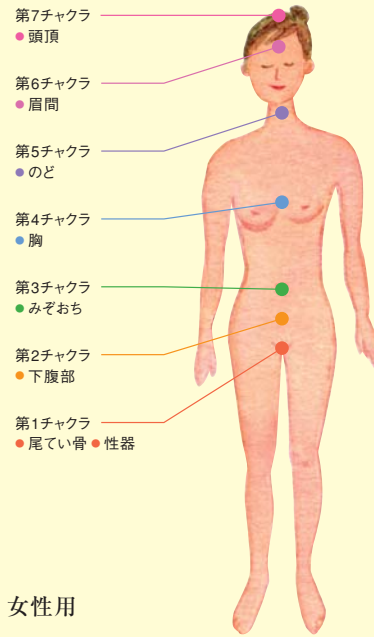


オーラフィールド

Chakra Spray

チャクラスプレー

サンスクリット語で
“光の輪”を意味するチャクラ。
全身に7つあるチャクラは
各臓器と結ばれていて、
健やかでいるためには
チャクラの活性が欠かせ
ないと考えられます。



チャクラスプレー 女性用

50ml・3,780円(税込)

女性のカラダと関係が深い第1と第2のチャクラに働きかけ、
女性ホルモンの分泌を促し、生理痛や更年期障害、肩こり、
頭痛、脱力感、便秘などをやわらげるスプレーです。

第1と第2チャクラ、尾てい骨に直接スプレーします。
1日に6回ほどが使用の目安です。

チャクラスプレー 男性用

50ml・3,780円(税込)

脳には“意欲”や“性”をつかさどる部分があります。
心因性の男性更年期障害や自律神経失調症などに負けない
元気をめざしてホルモンバランスを整えるために、
花の精気を結集したスプレーです。
気力がない、疲れやすい、不安感があるときなどに。

第1と第2チャクラ、尾てい骨、髪の生え際から頭頂部と後頭部、首、のどに
直接スプレーします。1日に6回ほどが使用の目安です。



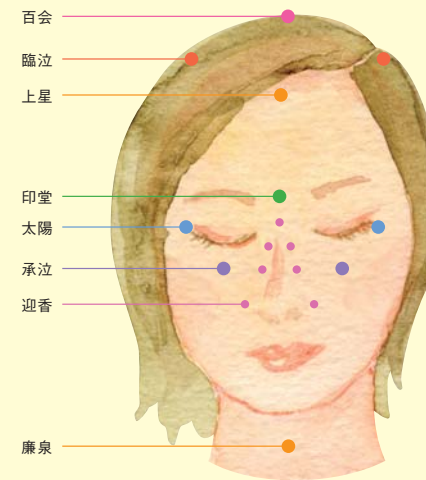
Sneezes spray

スニーズィーズ スプレー

50ml・3,780円(税込)

花粉や鼻炎による目や鼻の不快や、
アレルギーや神経過敏、風邪のひきはじめ、いびき、
頭の重たさやモヤモヤ感などをやわらげます。
パソコンの使用などによる目の疲れにも。

ノド、額、頭全体などに1日4回以上スプレーします。
図のそれぞれのツボにもつけて、指圧してください。





西オーストリアの厳しい自然が ワイルドフラワーを育てました。

西オーストリアは地球で初めて酸素が発生した場所です。何万年もの間、他大陸と隔絶されていたため、植物は独自の進化をとげ、世界でもっとも多くの種類が自生しています。灼熱の太陽、極端に少ない雨、温度差の激しい広大な砂漠などの厳しい自然環境が、ワイルドフラワーの特別な資質、過酷さに勝つ強いエネルギーを育てたのです。先住民のアボリジニはこの野生の花の朝露を使って心身を癒してきました。この世界最古の花の伝承療法に着目したバルナオ博士夫妻の長年の研究の結果、開発されたのがワイルドフラワーエッセンスです。



野生の花のもつ力を 結集します。

花を見て人はその美しさにひかれます。花は植物のなかでもっとも生命力が高く、花が開くときには「困難を乗り越えて、よりよい方向へ変化する」というポジティブなエネルギーが働きます。“Maicrovita(マイクロバイタ)”とよばれるこの力がワイルドフラワーエッセンスの生命です。生きたままの花のエネルギーを水と太陽の光で採り込むのです。

摘み取った花から作られるフラワーエッセンスと違って、自然に咲いている花から作られるバルナオ博士夫妻のエッセンスは、最高のマイクロバイタを得ることができます。花のエネルギーがいちばん高まる時点で採取するため、太陽や月など天体の位置や抽出者の心の状態まで考慮され、よりよい方法を求めて博士夫妻の研究は今も続けられています。



心身のさまざまな治癒に 世界各地で活かされています。

バルナオ博士夫妻によって解明されたワイルドフラワーの花療法は、1977年にエッセンスとして製造が開始されました。臨床研究も始められ、心理学や東洋医学などを融合したフラワーセラピーとして確立しました。ワイルドフラワーエッセンスは、さまざまな不安をとりのぞき、肉体レベルのストレスも癒して、心の平和と快適な身体のコンドディションを整えます。オーストリアの多くの病院では痛みやショックなどをやわらげるために、一般の治療と併用して採り入れられています。エッセンスはイギリス、ドイツ、アメリカをはじめ世界各国で心と身体をいやすために愛用されています。



生体エネルギーへの働きかけは、 健康問題の本当の原因に働きかけること。

フラワーエッセンスだけでなく、ヨガ、気功、ホメオパシーなどエネルギーに働きかける健康法に対して、世界的に関心がたかまっています。多くは長い歴史を持ちながら、西洋医学からは非科学的なものと無視されてきました。その最大の理由は、生体エネルギーを計る方法がなかったため、実態がつかめなかったことです。しかし、生体を流れる微妙なエネルギーを測定する技術が進歩するにつれ、状況は一変しました。体調をくずす時には、それを自覚するより早い段階で、エネルギーが変化しはじめることが実証されています。エネルギー・レベルの変化を早めに見つけて、適切な対処をすることが、心と身体の健康を手にすること、病気や老化の予防などのカギになると注目を集めているのです。

ワイルドフラワーエッセンスは人間を心も身体もすべてトータルなものとしてとらえます。今、私たちが必要とするのはバランスのとれた流れ。自然の力を信じ、自然に帰り、自分も自然の一部であることに目覚める出会いがここにあります。